



ナラ複合 ウレタン塗装



ブラックウォールナット複合 オイル塗装



カバ複合 ウレタン塗装



メープル複合 ウレタン塗装



オーク複合 オイル塗装



オーク複合 ABCD mix 春風ミルク色塗装

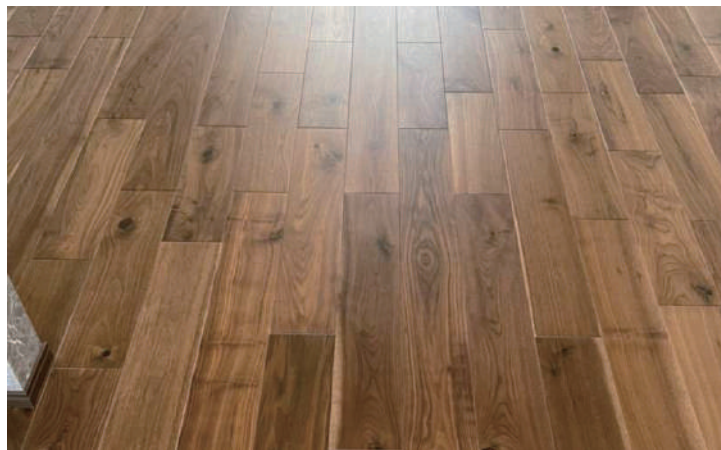
複合フローリング

形状安定に非常に優れた、多層の基材に木材を2～3mmほどの厚さに挽いた板を使用しており、無垢材と同じような質感と深みある風合いを醸し出します。また、温度・湿度による変化がしにくい為、床暖房に対応した製品も豊富に揃っています。





ナラ複合 ABCD mix ウレタン塗装



ブラックウォールナット複合 ABCD mix UV 塗装



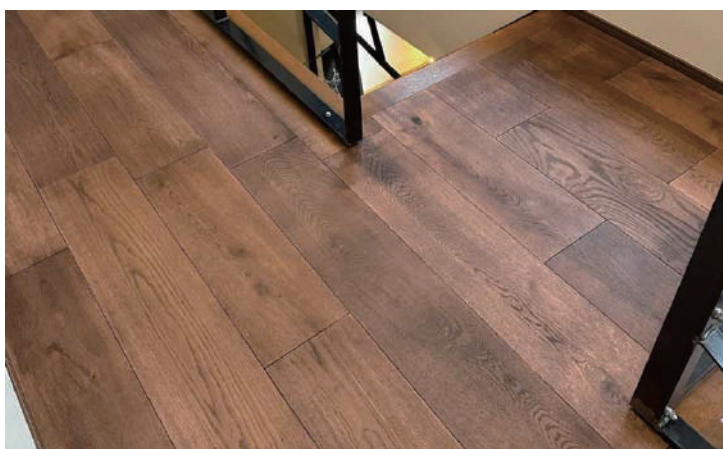
ナラ複合 CD UV 塗装



オーク3層 CD オイル塗装



オーク3層 CD アンティーク加工 ウレタン塗装



ナラ3層 ABCD mix 春風ココナツ色塗装

3層フローリング

欧米ではスタンダードな3層フローリングは、各層が直角になるように貼り合わせているため、それぞれの力を分散させています。挽き板を使用しており無垢材と同じような質感と深みある風合いを醸し出します。寸法の安定性があるのが特徴で低温床暖に対応したフローリングです。



株式会社ダイリ FPC

〒770-8001 徳島県徳島市津田海岸町 3-77

電話：088-662-5505

お問い合わせ：info@dairinet.co

Dairi FPC Co.,Ltd

3-77 Tsudakaigan cho tokushima city,

Tokushima 770-8001



<https://www.dairinet.com/>



<https://www.facebook.com/dairimokuzai/>