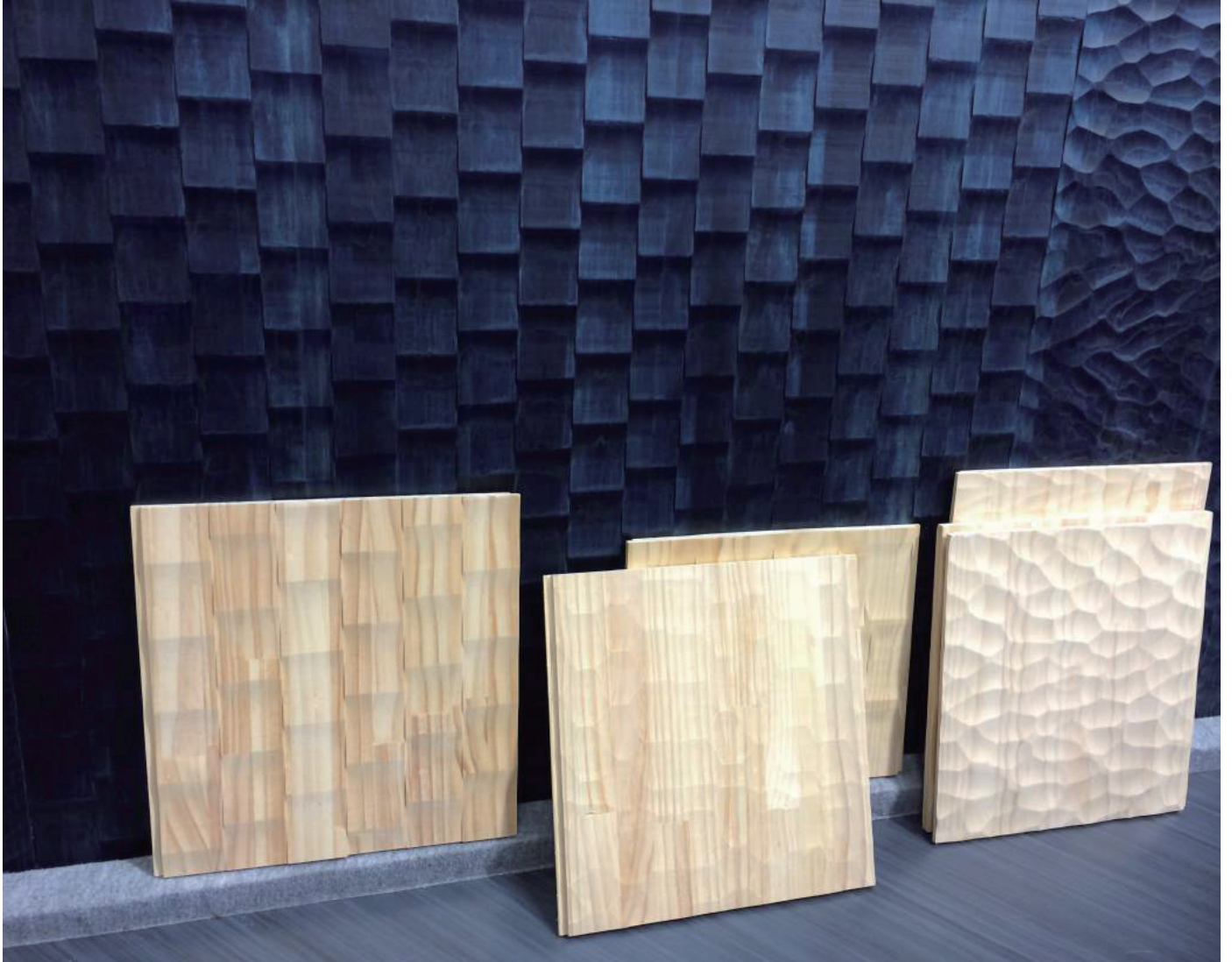


藍染建材

Indigo Coated Building Materials

凜・Kiwami



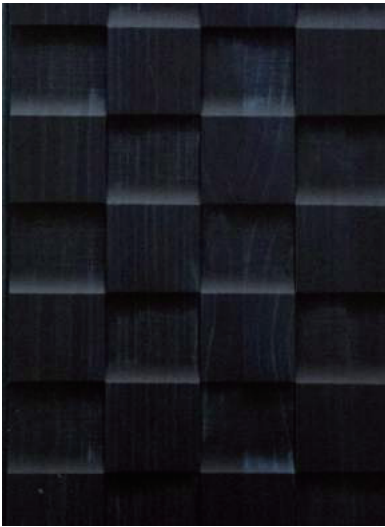
木材の表面に凹凸をつけた【なぐり】と呼ばれる伝統的加工方法で陰影をつけ、表面の木目表情を強調。さらに藍を処理することでより一層存在感のある内装材へと生まれ変わりました。

Timber uniquely performed by “Naguri” process on the top, and coated by natural Indigo color. “Naguri” process, which gives a distinct wave pattern by describing the wood surface, brings about the attractive harmony of light and shadow to the material.

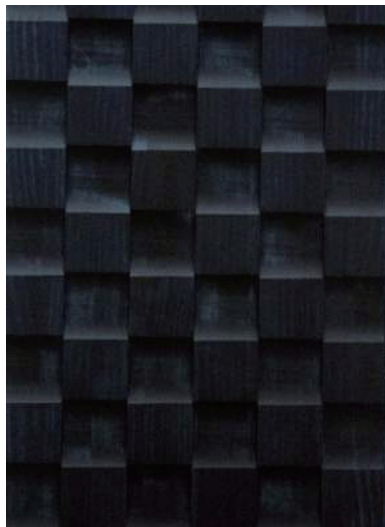
用途：壁、天井など内装部材として
サイズ：10×303×2420mm（規定サイズ）
素材：ラジアータパイン
※国産杉材対応品もあります。

Use : Walls, Ceiling, Furniture and inside decoration
Size : 10×303×2420mm (Standard Size)
Material : Radiata Pine
※We offer the Japanese cedar as well.

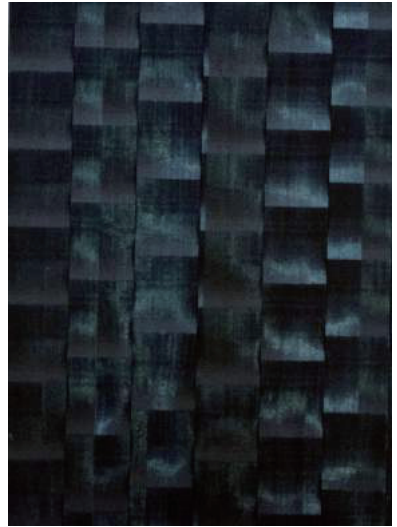
K001 - いちまつ / Ichimatsu



K002 - あじろ / Aziro



K003 - つきのみ / Tsukinomi



K004 - みなも / Minamo



K005 - さざなみ / Sazanami



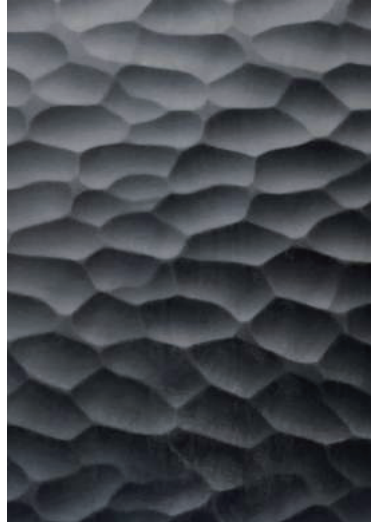
K006 - たてわき / Tatewaki



K007 - ちょうな / Chouna



K008 - いしがき / Ishigaki



※ 基本的には藍色ですが、写真と実際の色味では異なる場合がございます。
※ Basically it is indigo, but it may differ depending on the photo and actual color.



株式会社ダイリ FPC

〒770-8001 徳島県徳島市津田海岸町 3-77
電話：088-662-5505
お問い合わせ：info@dairinet.co

Dairi FPC Co.,Ltd

3-77 Tsudakaigan cho tokushima city,
Tokushima 770-8001

HP <http://www.dairinet.com/>

f <https://www.facebook.com/dairimokuzai/>