

# 無垢・複合 羽目板 パネリング

Solid Wood Paneling

# Red cedar

レッドシダー / 米杉



# --- 規格 / 仕様 (レッドシダー/米杉) -----

板柱・色差あります

## ●レッドシダー羽目板

タイプ	グレード	サイズ (厚×幅×長さ)mm	入数	仕上がり	定価
OPC	無節	8×88×1830	1.61 m <sup>2</sup>	無塗装品	¥34,700/ケース
OPC	無節	8×88×2130	1.87 m <sup>2</sup>	無塗装品	¥40,200/ケース
OPC	無節	8×88×2440	2.14 m <sup>2</sup>	無塗装品	¥46,200/ケース
OPC	無節	8×88×2740	2.41 m <sup>2</sup>	無塗装品	¥53,400/ケース
OPC	無節	8×88×3050	2.68 m <sup>2</sup>	無塗装品	¥59,400/ケース
OPC	無節	8×88×3350	2.94 m <sup>2</sup>	無塗装品	¥64,900/ケース
OPC	無節	8×88×3660	3.22 m <sup>2</sup>	無塗装品	¥75,900/ケース

OPC	無節	12×88×1830	1.61 m <sup>2</sup>	無塗装品	¥47,900/ケース
OPC	無節	12×88×2130	1.87 m <sup>2</sup>	無塗装品	¥55,600/ケース
OPC	無節	12×88×2440	2.14 m <sup>2</sup>	無塗装品	¥63,800/ケース
OPC	無節	12×88×2740	2.41 m <sup>2</sup>	無塗装品	¥72,100/ケース
OPC	無節	12×88×3050	2.68 m <sup>2</sup>	無塗装品	¥81,400/ケース
OPC	無節	12×88×3350	2.94 m <sup>2</sup>	無塗装品	¥93,500/ケース
OPC	無節	12×88×3660	3.22 m <sup>2</sup>	無塗装品	¥101,900/ケース

※上記サイズ以外にも取扱ございます。

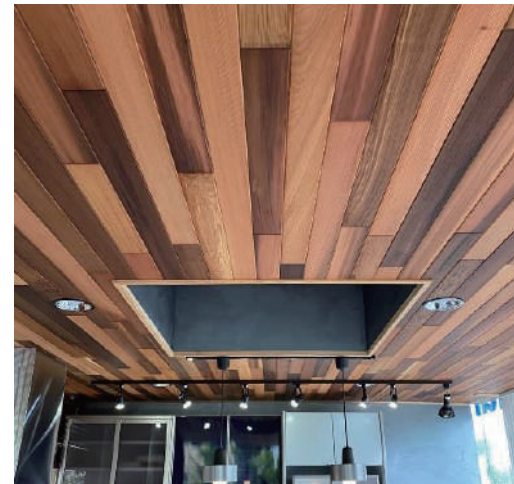
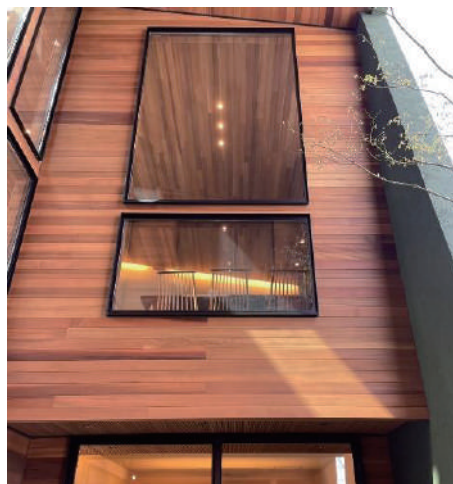
## ●レッドシダー 外壁材 T&G (※無節は、糸面加工です。)

OPC	無節	18×135×乱尺		無塗装品	都度見積り
-----	----	-----------	--	------	-------

※上記サイズ以外にも取扱ございます。

## ●レッドシダー複合羽目板

OPC	無節	8(1.5)×88×1830	1.61 m <sup>2</sup>	無塗装品	¥24,500/ケース
OPC	無節	8(1.5)×88×2130	1.87 m <sup>2</sup>	無塗装品	¥28,400/ケース
OPC	無節	8(1.5)×88×2440	2.14 m <sup>2</sup>	無塗装品	¥32,600/ケース
OPC	無節	8(1.5)×88×2740	2.41 m <sup>2</sup>	無塗装品	¥37,200/ケース
OPC	無節	8(1.5)×88×3050	2.68 m <sup>2</sup>	無塗装品	¥41,400/ケース



# Cherry mahogany

チェリーマホガニー



----- チェリーマホガニー -----



厚×幅×長さ	入数	設計価格(M2)
9×120×1820 mm	8枚 1.7472㎡	19,000

若干のコブシ・カスリ入ります

# Oak

ナラ / オーク

----- ナラ/オーク・N -----



厚×幅×長さ	入数	設計価格(M2)
9× 90 ×1820 mm	10枚1.638㎡	16,000

色差・白太・節・パテ補修が入ります

# Oak

ナラ / オーク

----- ナラ/オーク・S -----



厚×幅×長さ	入数	設計価格(M2)
9× 90 ×1820 mm	10枚 1.638㎡	20,000

若干の色差・白太・コブシが入ります

# Ash

タモ / アッシュ

----- タモ/アッシュ・板目 -----



厚×幅×長さ	入数	設計価格(M2)
9× 90 ×1820 mm	10枚1.638㎡	17,300

若干の色差・白太・コブシが入ります

# Ash

タモ / アッシュ

----- タモ/アッシュ・柎目 -----



厚×幅×長さ	入数	設計価格(M2)
9× 90 ×1820 mm	10枚1.638㎡	20,000

若干の色差・追い柎が入ります

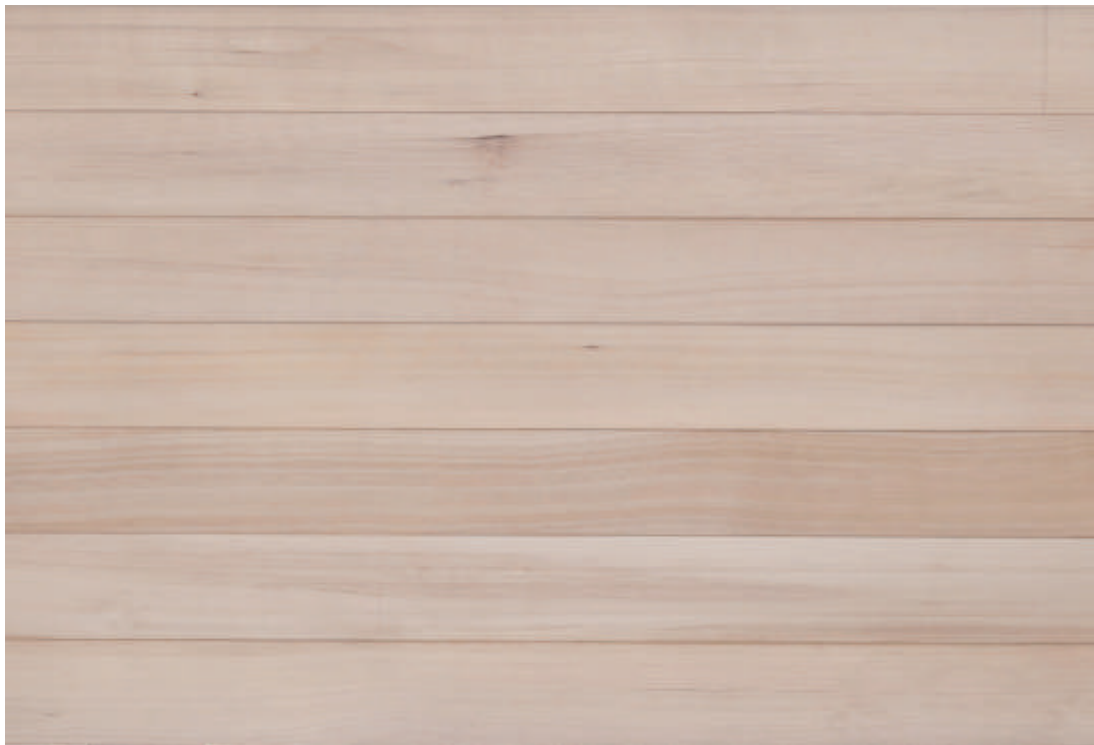
# Hemlock

ヘムロック / 米桐





----- ヘムロック/米桐・S -----

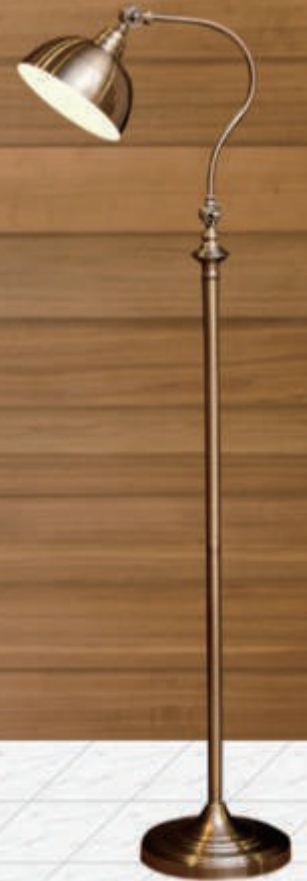


厚×幅×長さ	入数	設計価格(M2)
8× 88 ×1830 mm	10枚1.6104㎡	17,300

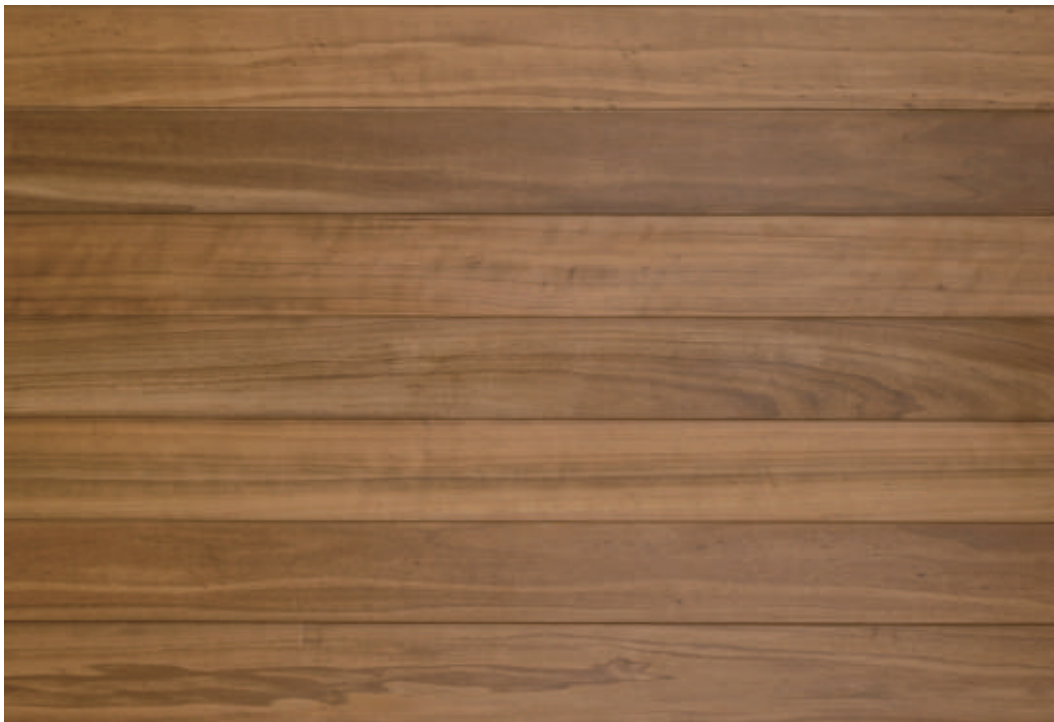
全桎・若干のカスリが入ります

# Thermo aspen

サーモアスペン / サーモポプラ



--- サーマアスペン/サーモポプラ -----



厚×幅×長さ	入数	設計価格(M2)
8× 90 ×1830/1220/610 mm	10枚1.6104㎡	13,000
8× 90 ×2440 mm	8枚1.7568㎡	13,000

若干のコブシが入ります

# Japanese cedar

杉羽目板 / 上小無地・節有





----- 杉/上小無地・節有 -----



グレード	厚×幅×長さ	入数	設計価格(M2)
節有 源平	10×130×4000 mm	7枚 3.64㎡	4,800
上小無地 源平	10×105×4000 mm	8枚 3.36㎡	7,000
上小無地 源平	10×90×2000 mm	10枚 1.8㎡	5,000

厚み・働き巾・加工形状等はお相談ください



株式会社ダイリFPC  
FOREST PRODUCTS  
& CONSTRUCTION

H 2026

**株式会社ダイリ FPC**

〒770-8001 徳島県徳島市津田海岸町 3-77

電話 : 088-662-5505

お問い合わせ : [info@dairinet.co](mailto:info@dairinet.co)

**Dairi FPC Co.,Ltd**

3-77 Tsudakaigan cho tokushima city,

Tokushima 770-8001



<https://www.dairinet.com/>



<https://www.facebook.com/dairimokuzai/>

